

SINTESI FOCUS OTTOBRE 2014

CASSA INTEGRAZIONE GUADAGNI

Nel mese di ottobre 2014 il numero di ore di cassa integrazione complessivamente autorizzate è stato pari a 118,2 milioni, in aumento del 19,3% rispetto allo stesso mese del 2013 (99,1 milioni).

I dati destagionalizzati evidenziano nel mese di ottobre 2014 rispetto al mese precedente una variazione congiunturale pari al 22,4% per il totale degli interventi di cassa integrazione.

<p>INTERVENTI ORDINARI (CIGO) - Le ore di cassa integrazione ordinaria autorizzate ad ottobre 2014 sono state 20,0 milioni. Un anno prima, nel mese di ottobre 2013, erano state 33,7 milioni: di conseguenza, la diminuzione tendenziale è pari a -40,7%. In particolare, la variazione tendenziale è stata pari a -45,1% nel settore Industria e -21,0% nel settore Edilizia.</p> <p>Le variazioni congiunturali calcolate sui dati destagionalizzati registrano nel mese di ottobre 2014 rispetto al mese precedente un lieve incremento pari al +1,2%.</p>	<p>INTERVENTI STRAORDINARI (CIGS) - Il numero di ore di cassa integrazione straordinaria autorizzate ad ottobre 2014 è stato pari a 65,4 milioni, registrando un incremento pari al 27,1% rispetto allo stesso mese dell'anno precedente, che registrava 51,5 milioni di ore autorizzate.</p> <p>Nel mese di ottobre 2014 rispetto al mese precedente si registra una variazione congiunturale, calcolata sui dati destagionalizzati, pari al 22,2%.</p>	<p>INTERVENTI IN DEROGA (CIGD) - Gli interventi in deroga, che risentono dei fermi amministrativi per carenza di stanziamenti, sono stati pari a 32,8 milioni di ore autorizzate ad ottobre 2014 registrando un incremento del 136,4% se raffrontati con ottobre 2013, mese nel quale erano state autorizzate 13,9 milioni di ore. La destagionalizzazione dei dati mostra una variazione congiunturale pari al 40,1% nel mese di ottobre 2014 rispetto al mese precedente.</p>
---	---	--

DISOCCUPAZIONE, ASPI, MINIASPI E MOBILITÀ

Nel mese di settembre 2014 sono state presentate 131.562 domande di ASpl e 79.637 domande di mini ASpl. Nello stesso mese sono state inoltrate 435 domande di disoccupazione e 11.426 domande di mobilità, per un totale di 223.060 domande, il -2,3% rispetto al mese di settembre 2013 (228.273 domande).

Si ricorda che dal 1 gennaio 2013 sono entrate in vigore le nuove prestazioni per la disoccupazione involontaria, ASpl e miniASpl. Pertanto, le domande pervenute che si riferiscono ai licenziamenti avvenuti entro il 31 dicembre 2012 continuano ad essere classificate nell'ambito della disoccupazione ordinaria, mentre per i licenziamenti avvenuti dal 1 gennaio 2013 le domande pervenute sono classificate nell'ambito ASpl e mini ASpl.

CASSA INTEGRAZIONE GUADAGNI PER TIPOLOGIA DI INTERVENTO

TAVOLA 1. SERIE STORICA MENSILE DELLE ORE AUTORIZZATE PER TIPOLOGIA DI INTERVENTO E VARIAZIONI % - PERIODO DA OTTOBRE 2013 AD OTTOBRE 2014

TIPO DI INTERVENTO	ORE AUTORIZZATE (dati assoluti)												
	ottobre 13	novembre 13	dicembre 13	gennaio 14	febbraio 14	marzo 14	aprile 14	maggio 14	giugno 14	luglio 14	agosto 14	settembre 14	ottobre 14
CIG Ordinaria	33.714.065	26.643.900	23.588.971	23.930.791	23.564.543	27.379.825	22.519.635	22.187.875	22.403.552	20.234.728	5.905.251	21.603.504	19.975.631
CIG Straordinaria	51.496.050	57.682.106	46.259.745	54.294.302	45.764.794	53.215.798	55.581.983	62.301.057	36.489.887	50.383.751	55.259.721	64.319.661	65.457.719
CIG in Deroga	13.871.192	32.007.790	24.244.883	14.430.004	23.142.438	29.094.742	18.629.466	11.955.261	15.614.536	8.911.806	11.452.172	18.544.345	32.791.034
TOTALE	99.081.307	116.333.796	94.093.599	92.655.097	92.471.775	109.690.365	96.731.084	96.444.193	74.507.975	79.530.285	72.617.144	104.467.510	118.224.384

TIPO DI INTERVENTO	VARIAZIONI TENDENZIALI (dati percentuali)												
	ottobre 13 / ottobre 12	novembre 13 / novembre 12	dicembre 13 / dicembre 12	gennaio 14 / gennaio 13	febbraio 14 / febbraio 13	marzo 14 / marzo 13	aprile 14 / aprile 13	maggio 14 / maggio 13	giugno 14 / giugno 13	luglio 14 / luglio 13	agosto 14 / agosto 13	settembre 14 / settembre 13	ottobre 14 / ottobre 13
CIG Ordinaria	6,3%	-19,9%	-9,9%	-23,3%	-27,7%	-20,9%	-37,9%	-37,9%	-20,3%	-38,3%	-33,2%	-32,8%	-40,7%
CIG Straordinaria	27,1%	24,5%	33,2%	25,1%	14,9%	16,6%	53,2%	31,4%	-16,4%	18,0%	73,9%	56,8%	27,1%
CIG in Deroga	-56,2%	7,3%	-10,8%	-13,3%	59,2%	10,6%	-45,3%	-30,5%	-41,5%	-70,8%	-74,1%	-0,8%	136,4%
TOTALE	-4,7%	6,4%	6,8%	1,6%	6,3%	2,9%	-9,3%	-3,9%	-24,3%	-25,0%	-14,4%	13,7%	19,3%

TIPO DI INTERVENTO	variazioni congiunturali su dati destagionalizzati ⁽¹⁾ (valori %)												
	ottobre 13 / settembre 13	novembre 13 / ottobre 13	dicembre 13 / novembre 13	gennaio 14 / dicembre 13	febbraio 14 / gennaio 14	marzo 14 / febbraio 14	aprile 14 / marzo 14	maggio 14 / aprile 14	giugno 14 / maggio 14	luglio 14 / giugno 14	agosto 14 / luglio 14	settembre 14 / agosto 14	ottobre 14 / settembre 14
CIG Ordinaria	4,9%	-21,0%	-11,5%	1,4%	-1,5%	16,2%	-17,8%	-1,5%	1,0%	-16,1%	-2,9%	-11,7%	1,2%
CIG Straordinaria	25,5%	12,0%	-19,8%	17,4%	-15,7%	16,3%	4,4%	12,1%	-41,4%	9,6%	24,8%	10,7%	22,2%
CIG in Deroga	-25,8%	130,8%	-24,3%	-40,5%	60,4%	25,7%	-36,0%	-35,8%	30,6%	-55,9%	-21,0%	53,3%	40,1%
TOTALE	6,7%	17,8%	-15,5%	4,9%	-3,4%	8,3%	-5,4%	-1,7%	-12,7%	-8,6%	12,9%	9,2%	22,4%

(1) Il processo di destagionalizzazione è applicato alle serie storiche distinte per tipologia di intervento e area geografica, il totale è ottenuto sommando le componenti destagionalizzate

FIGURA 1. VARIAZIONI CONGIUNTURALI PER TIPOLOGIA DI INTERVENTO PERIODO DA OTTOBRE 2013 AD OTTOBRE 2014

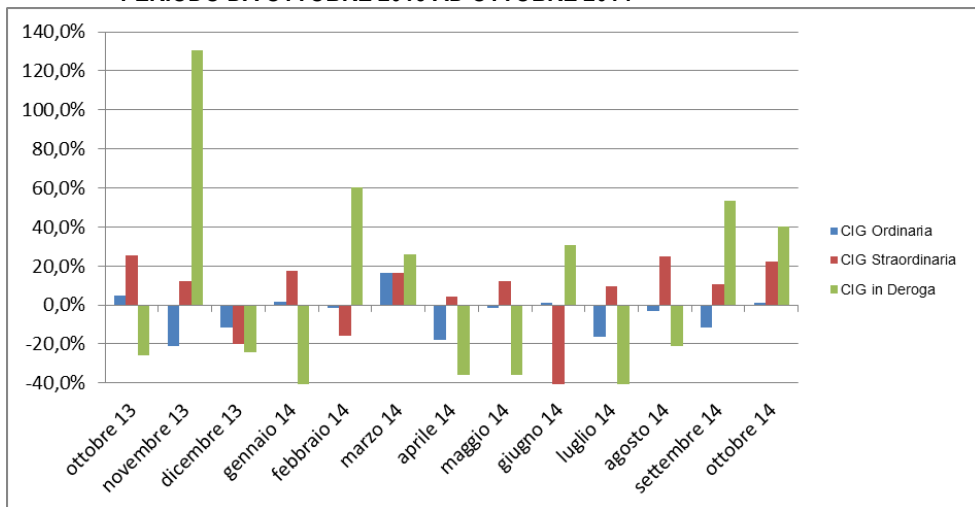
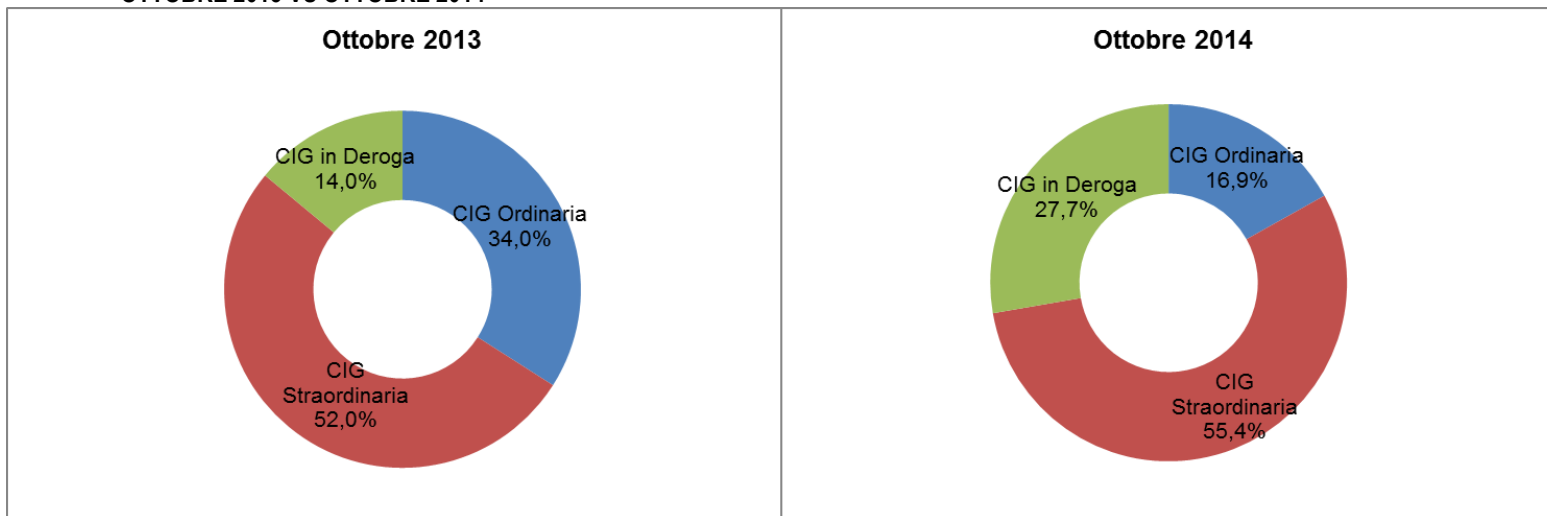


FIGURA 2. NUMERO DI ORE AUTORIZZATE PER TIPOLOGIA DI INTERVENTO OTTOBRE 2013 VS OTTOBRE 2014

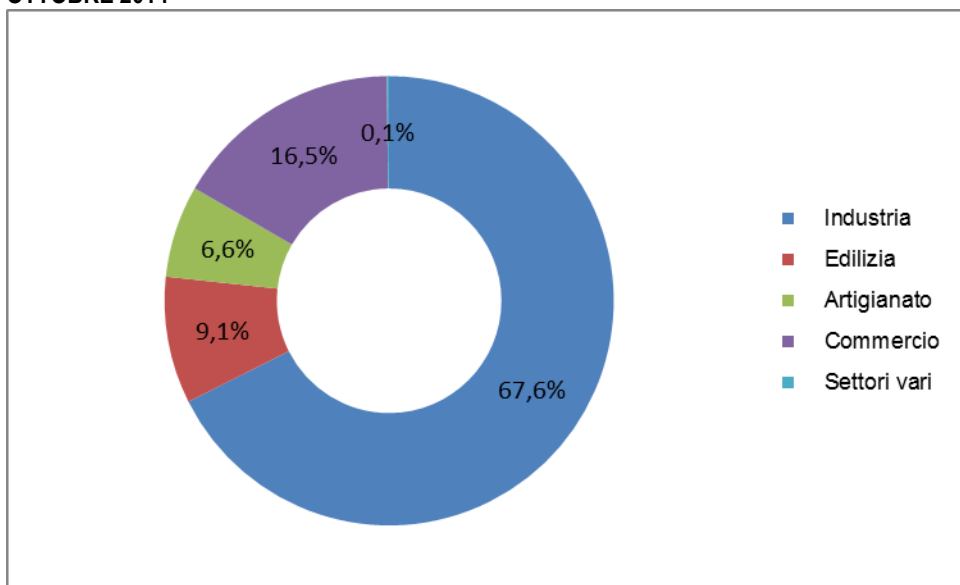


CASSA INTEGRAZIONE GUADAGNI PER RAMO DI ATTIVITÀ

TAVOLA 2. NUMERO DI ORE AUTORIZZATE PER TIPOLOGIA D'INTERVENTO E RAMO DI ATTIVITÀ' - OTTOBRE 2013 VS OTTOBRE 2014

TIPO DI INTERVENTO Rami di attività	OTTOBRE			Valori cumulati GENNAIO - OTTOBRE		
	2013	2014	ottobre 14 / ottobre 13 Variazione %	2013	2014	ottobre 14 / ottobre 13 Variazione %
CIG Ordinaria	33.714.065	19.975.631	-40,75%	305.978.716	209.705.335	-31,46%
Industria	27.623.494	15.166.885	-45,09%	237.223.061	151.940.967	-35,95%
Edilizia	6.090.571	4.808.746	-21,05%	68.755.655	57.764.368	-15,99%
CIG Straordinaria	51.496.050	65.457.719	27,11%	423.177.432	543.068.673	28,33%
Industria	43.011.564	55.541.608	29,13%	359.317.077	462.739.341	28,78%
Edilizia	2.817.815	3.032.391	7,61%	24.935.502	33.404.282	33,96%
Artigianato	70.720	-	-	70.720	67.296	-4,84%
Commercio	5.586.862	6.867.476	22,92%	38.821.265	46.761.803	20,45%
Settori vari	9.089	16.244	78,72%	32.868	95.951	191,93%
CIG in Deroga	13.871.192	32.791.034	136,40%	242.773.695	184.565.804	-23,98%
Industria	3.993.268	9.189.703	130,13%	48.723.148	46.669.827	-4,21%
Edilizia	1.307.866	2.960.073	126,33%	15.304.383	14.627.777	-4,42%
Artigianato	2.725.435	7.837.769	187,58%	75.533.162	42.887.770	-43,22%
Commercio	5.654.787	12.644.862	123,61%	101.365.281	79.064.036	-22,00%
Settori vari	189.836	158.627	-16,44%	1.847.721	1.316.394	-28,76%
TOTALE	99.081.307	118.224.384	19,32%	971.929.843	937.339.812	-3,56%
Industria	74.628.326	79.898.196	7,06%	645.263.286	661.350.135	2,49%
Edilizia	10.216.252	10.801.210	5,73%	108.995.540	105.796.427	-2,94%
Artigianato	2.796.155	7.837.769	180,31%	75.603.882	42.955.066	-43,18%
Commercio	11.241.649	19.512.338	73,57%	140.186.546	125.825.839	-10,24%
Settori vari	198.925	174.871	-12,09%	1.880.589	1.412.345	-24,90%

FIGURA 3. NUMERO DI ORE AUTORIZZATE PER RAMO DI ATTIVITA' - OTTOBRE 2014



CASSA INTEGRAZIONE GUADAGNI PER REGIONE E AREA GEOGRAFICA

TAVOLA 3. SERIE STORICA MENSILE DELLE ORE AUTORIZZATE PER AREA GEOGRAFICA E VARIAZIONI % - PERIODO DA OTTOBRE 2013 AD OTTOBRE 2014

Area Geografica	ore autorizzate (valori assoluti)												
	ottobre 13	novembre 13	dicembre 13	gennaio 14	febbraio 14	marzo 14	aprile 14	maggio 14	giugno 14	luglio 14	agosto 14	settembre 14	ottobre 14
ITALIA	99.081.307	116.333.796	94.093.599	92.655.097	92.471.775	109.690.365	96.731.084	96.444.193	74.507.975	79.530.285	72.617.144	104.467.510	118.224.384
<i>Nord Ovest</i>	39.590.881	41.386.164	29.351.766	34.689.194	38.000.467	41.666.604	31.720.695	42.257.734	28.523.390	29.428.595	27.595.054	42.139.532	42.443.615
<i>Nord Est</i>	19.225.315	21.582.454	20.910.858	17.891.634	21.281.122	24.753.506	18.749.127	19.222.294	12.879.897	15.530.058	8.331.146	21.643.142	22.262.776
<i>Centro</i>	19.303.666	24.268.596	18.360.494	20.829.647	17.360.231	18.310.573	16.231.842	18.504.901	18.624.146	15.123.340	10.018.254	20.161.961	30.799.598
<i>Mezzogiorno</i>	20.961.445	29.096.582	25.470.481	19.244.622	15.829.955	24.959.682	30.029.420	16.459.264	14.480.542	19.448.292	26.672.690	20.522.875	22.718.395

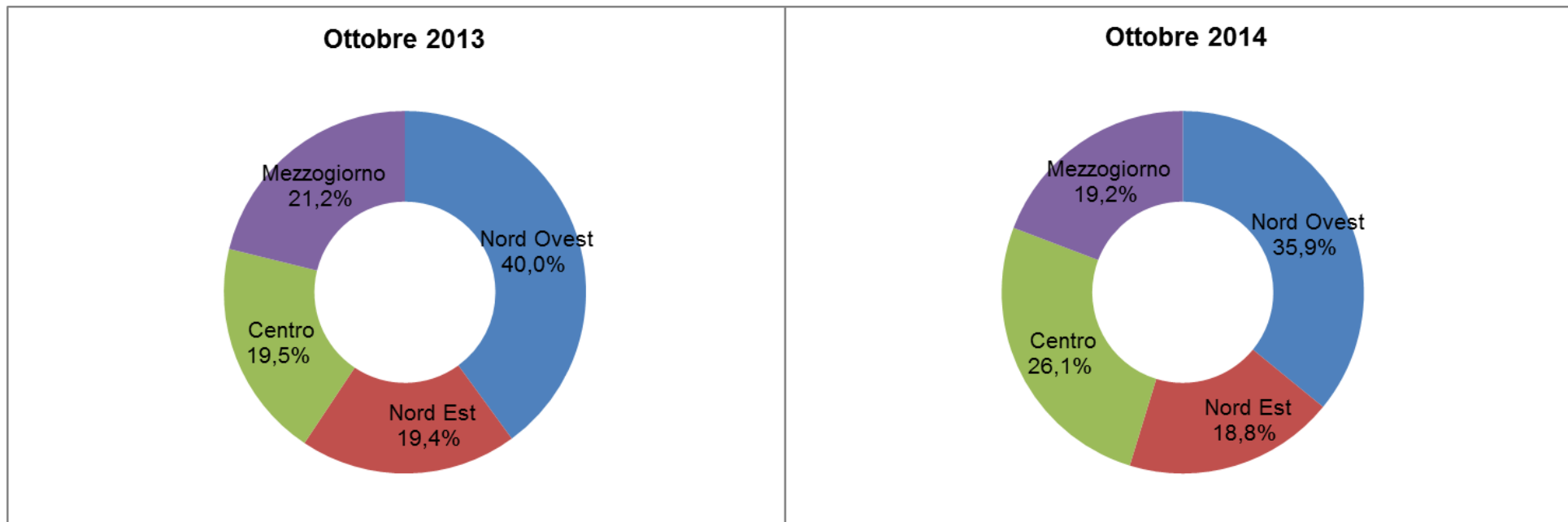
Area Geografica	variazioni tendenziali (valori %)												
	ottobre 13 / ottobre 12	novembre 13 / novembre 12	dicembre 13 / dicembre 12	gennaio 14 / gennaio 13	febbraio 14 / febbraio 13	marzo 14 / marzo 13	aprile 14 / aprile 13	maggio 14 / maggio 13	giugno 14 / giugno 13	luglio 14 / luglio 13	agosto 14 / agosto 13	settembre 14 / settembre 13	ottobre 14 / ottobre 13
ITALIA	-4,7%	6,4%	6,8%	1,6%	6,3%	2,9%	-9,3%	-3,9%	-24,3%	-25,0%	-14,4%	13,7%	19,3%
<i>Nord Ovest</i>	5,4%	-3,0%	-3,9%	-6,6%	8,1%	5,3%	-22,0%	20,5%	-4,2%	-20,1%	11,7%	9,4%	7,2%
<i>Nord Est</i>	-23,5%	-18,9%	4,2%	6,0%	29,0%	-1,7%	-25,8%	-8,0%	-61,0%	-32,4%	-55,0%	34,1%	15,8%
<i>Centro</i>	-9,1%	23,1%	12,3%	34,4%	24,0%	4,0%	-29,9%	3,4%	29,4%	-30,4%	-26,5%	17,9%	59,6%
<i>Mezzogiorno</i>	4,8%	42,8%	20,5%	-11,4%	-25,7%	3,1%	71,7%	-37,9%	-31,8%	-20,7%	-4,6%	2,2%	8,4%

Area Geografica	variazioni congiunturali su dati destagionalizzati ⁽¹⁾ (valori %)												
	ottobre 13 / settembre 13	novembre 13 / ottobre 13	dicembre 13 / novembre 13	gennaio 14 / dicembre 13	febbraio 14 / gennaio 14	marzo 14 / febbraio 14	aprile 14 / marzo 14	maggio 14 / aprile 14	giugno 14 / maggio 14	luglio 14 / giugno 14	agosto 14 / luglio 14	settembre 14 / agosto 14	ottobre 14 / settembre 14
ITALIA	6,7%	17,8%	-15,5%	4,9%	-3,4%	8,3%	-5,4%	-1,7%	-12,7%	-8,6%	12,9%	9,2%	22,4%
<i>Nord Ovest</i>	0,6%	4,2%	-13,9%	6,9%	4,5%	1,9%	-13,2%	29,4%	-21,3%	-14,3%	9,9%	-5,4%	30,9%
<i>Nord Est</i>	31,1%	35,7%	-12,7%	9,1%	4,7%	-4,3%	-18,4%	1,8%	-30,5%	-3,8%	-13,8%	50,2%	-6,1%
<i>Centro</i>	5,0%	21,0%	-17,0%	9,0%	-7,3%	-7,8%	-14,1%	11,4%	7,0%	-22,3%	-12,4%	41,7%	56,4%
<i>Mezzogiorno</i>	3,1%	23,3%	-19,0%	-6,0%	-22,3%	61,7%	23,5%	-41,9%	7,3%	17,7%	65,9%	-8,0%	10,5%

(1) Il processo di destagionalizzazione è applicato alle serie storiche distinte per tipologia di intervento e area geografica, il totale è ottenuto sommando le componenti destagionalizzate

CASSA INTEGRAZIONE GUADAGNI PER AREA GEOGRAFICA

FIGURA 4. NUMERO DI ORE AUTORIZZATE PER AREA GEOGRAFICA – OTTOBRE 2013 VS OTTOBRE 2014



DISOCCUPAZIONE, ASPI, MINIASPI E MOBILITÀ

TAVOLA 4. SERIE STORICA MENSILE DELLE DOMANDE PRESENTATE DI DISOCCUPAZIONE, ASPI, MINI ASPI, DISOCCUPAZIONE AI LAVORATORI SOSPESI E MOBILITÀ' –
 PERIODO DA SETTEMBRE 2013 A SETTEMBRE 2014

TIPO DI INTERVENTO	DOMANDE PRESENTATE												
	settembre 13	ottobre 13	novembre 13	dicembre 13	gennaio 14	febbraio 14	marzo 14	aprile 14	maggio 14	giugno 14	luglio 14	agosto 14	settembre 14
Disoccupazione ordinaria e speciale edile	564	937	848	582	472	339	285	385	456	322	370	206	435
Mobilità	13.414	15.030	12.313	12.933	19.630	10.531	11.022	10.280	10.382	9.633	18.605	7.868	11.426
Disoccupazione ordinaria ai lavoratori sospesi	6.538	8.741	441	2	6.104	3.135	4.115	2.740	2.980	1	1	1	
ASPI	124.417	185.821	147.115	107.987	150.142	90.908	88.397	96.008	76.643	113.058	222.489	77.523	131.562
Mini ASPI	83.340	104.971	59.996	42.358	62.547	37.998	34.443	35.056	27.458	43.393	54.478	26.492	79.637
TOTALE	228.273	315.500	220.713	163.862	238.895	142.911	138.262	144.469	117.919	166.407	295.943	112.090	223.060